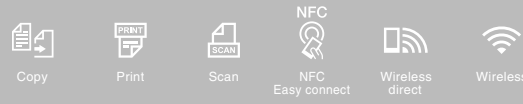


# Guida rapida

ES Guía de configuración rápida

PRINKMFP1

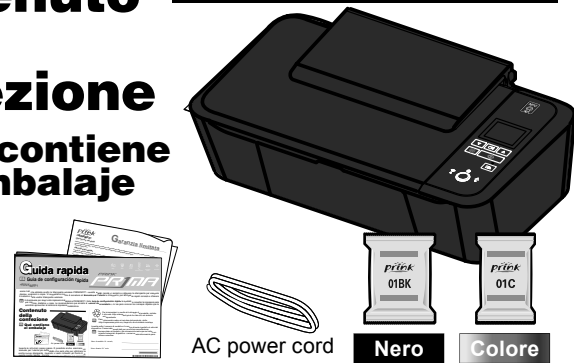


Siamo lieti che abbiate scelto la Stampante wireless PRINKMFP1. Questa Guida rapida vi aiuterà a collegare la stampante per eseguire stampe, scansioni o copie. Vi suggeriamo inoltre di accedere al **Manuale per l'utente** e di leggerlo, per attingerne rapidi consigli e ottenere il massimo dalla vostra Stampante wireless.

ES Enhorabuena por elegir esta impresora inalámbrica PRINKMFP1. Esta **Guía de configuración rápida** le ayudará a conectar la impresora para que imprima, digitalice y copie. Le recomendamos que acceda al **Manual del Usuario** y lo lea para conocer los consejos rápidos que le permitirán aprovechar al máximo la impresora inalámbrica.

## Contenuto della confezione

ES Qué contiene el embalaje



Seguite le istruzioni passo passo. È possibile anche scaricare un Manuale per l'utente più dettagliato che sarà utile per utilizzare la vostra nuova stampante. Quando vi sarà richiesto (al Punto 8 di questa Guida rapida), dovrete scaricare il software sul computer dal nostro sito web. Troverete inoltre istruzioni e collegamenti per installare le app sul vostro dispositivo mobile (smartphone o tablet) e collegare la stampante alla vostra rete wireless per eseguire stampe e scansioni senza fili.

Se, dopo aver letto le istruzioni, avete bisogno di ulteriore aiuto, potete accedere al nostro Servizio di assistenza online all'indirizzo:

**Supporto** <http://stampanti.prink.it>

ES Siga las instrucciones paso a paso. También puede descargar un Manual del Usuario más detallado para ayudarle con la nueva impresora. Cuando se indique (n.º 8 de esta Guía de configuración rápida), deberá descargar el programa de nuestro sitio web a su ordenador. También hay instrucciones y enlaces para instalar aplicaciones en su dispositivo móvil (smartphone o tablet) y conectar la impresora a su red inalámbrica para imprimir y digitalizar en modo inalámbrico.

Si ya ha leído las instrucciones pero aún necesita ayuda, puede acceder a la ayuda online en:

**Asistencia** <http://impresoras.prink.es>



Per informazioni in merito al riciclaggio del prodotto, visitate il sito web -<http://stampanti.prink.it> e fate clic sul simbolo corrispondente.

ES Para información sobre el reciclaje del producto, visite -<http://impresoras.prink.es> y haga clic en el símbolo reciclaje.

Inserite sotto il numero di modello e il numero di serie riportati sul retro del dispositivo. Conservate questi dati per una futura consultazione.

ES Introduzca el modelo y los números de serie que se hallan en la parte trasera del dispositivo. Conserve esta información para futuras consultas.

Num. di modello / N.º modelo:

Num. di serie / N.º serie:

JF121EB ★★★★★



Windows e il logo Windows sono marchi del gruppo di società Microsoft negli Stati Uniti e/o in altri Paesi.

ES Windows y el logotipo de Windows son marcas registradas del grupo de compañías Microsoft en los Estados Unidos y / o en otros países.

Mac e il logo Mac sono marchi di Apple Inc., registrati negli Stati Uniti e in altri paesi.

ES Mac y el logotipo de Mac son marcas comerciales de Apple Inc., registradas en los EE. UU. y en otros países.

© 2015 Prink srl All rights reserved.

Potete ottenere il **driver della stampante**, il **Manuale per l'utente** o ulteriore aiuto online all'indirizzo **<http://stampanti.prink.it>**

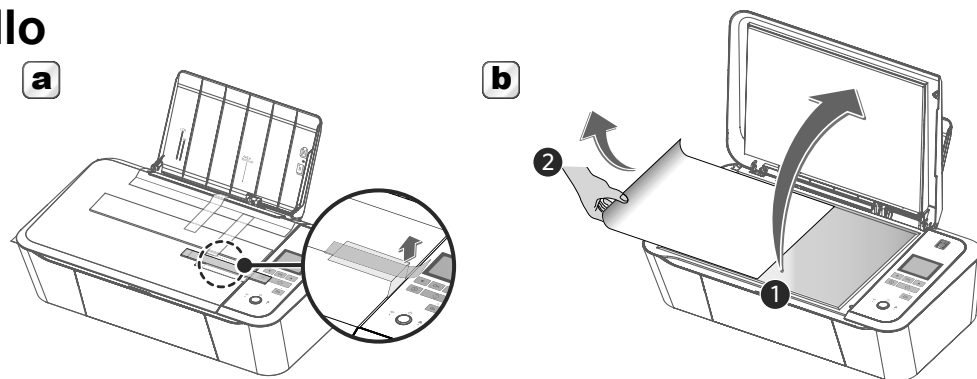
ES Encontrarás los **controladores de la impresora**, el **Manual del Usuario** o más ayuda en **<http://impresoras.prink.es>**

ES No conecte el cable USB hasta que se le pida.

**Non collegate il cavo USB fino a quando non vi verrà detto di farlo.**

## 1 Rimuovete l'imballo

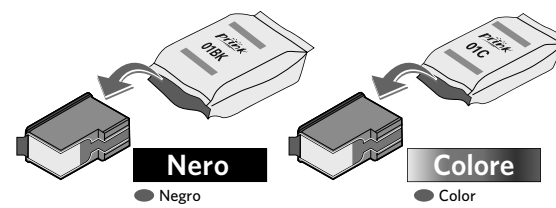
ES Desembalar



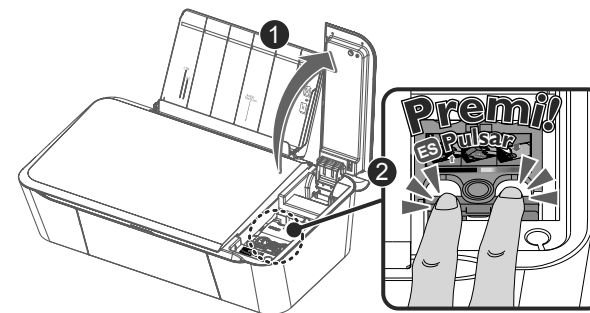
## 2 Installate le cartucce d'inchiostro

ES Instalar los cartuchos de tinta

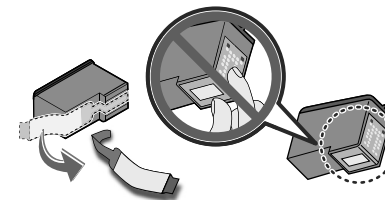
a



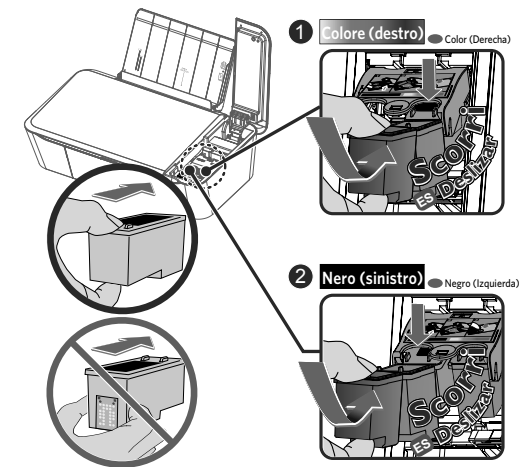
b



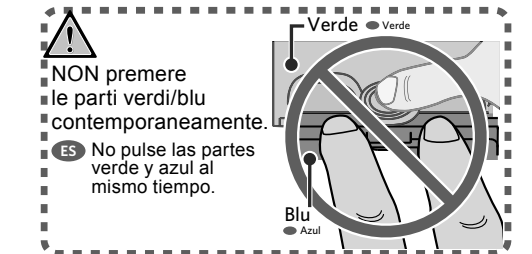
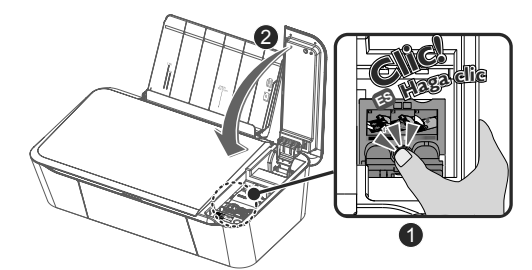
c



d



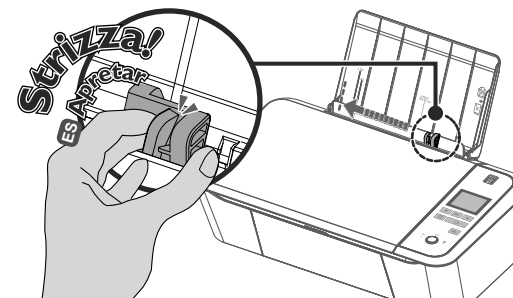
e



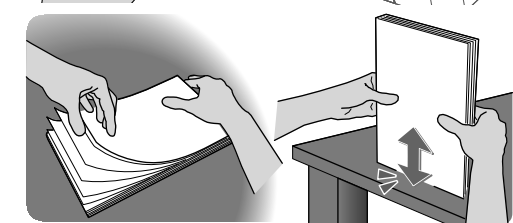
## 3 Caricate la carta

ES Cargar el papel

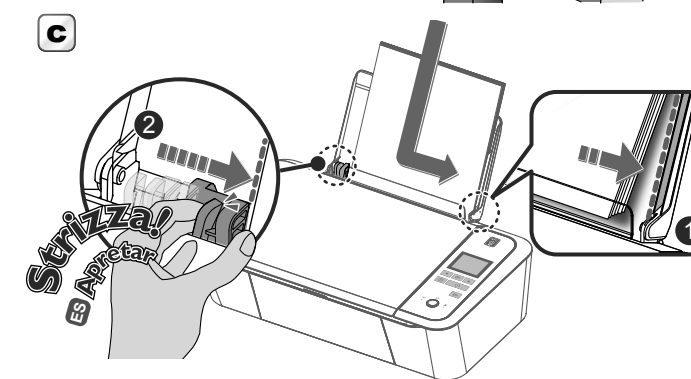
a



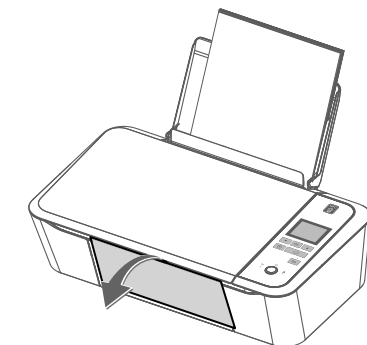
b



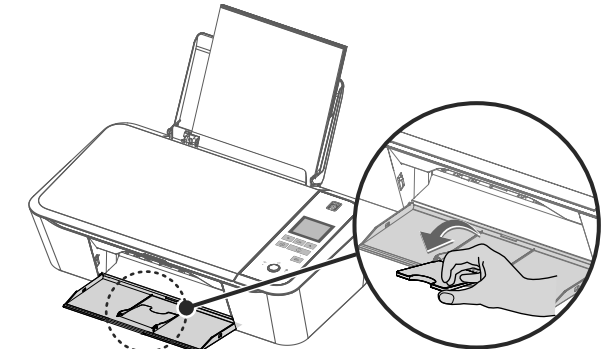
c



d

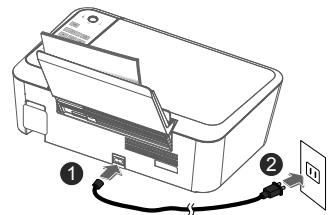


e



## 4 Accendete la stampante

### ES Encender la impresora

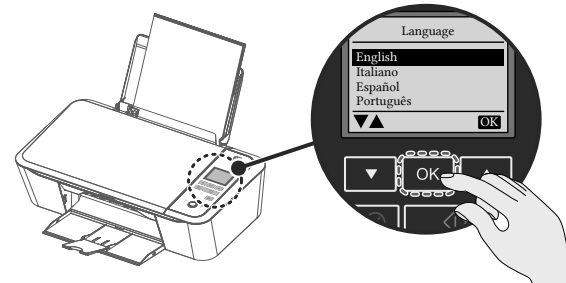


Non collegare ancora il cavo USB.  
(Cavo USB 2.0 di tipo Maschio A a tipo Maschio B non incluso.)

ES No conecte el cable USB todavía.  
(cable USB 2.0 tipo A-Macho a tipo B-Macho no incluido.)

## 5 Selezionate la lingua

### ES Seleccionar idioma



## 6 Configurazione delle cartucce di inchiostro

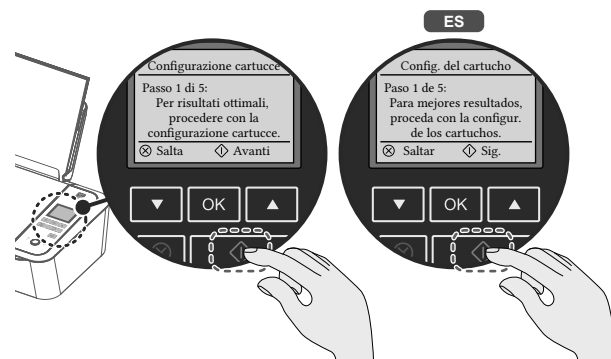
### ES Configuración del cartucho de tinta

#### ES Configuración del cartucho de tinta

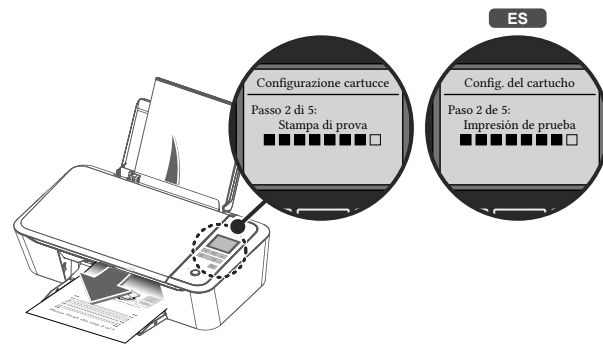
Assicuratevi di usare solo carta bianca (venduta separatamente).  
Non usate mai carta colorata o decorata durante l'allineamento della testina di stampa.

ES Usar solo papel en blanco (vendido por separado).  
Nunca use papel de color o con dibujos cuando realice la alineación.

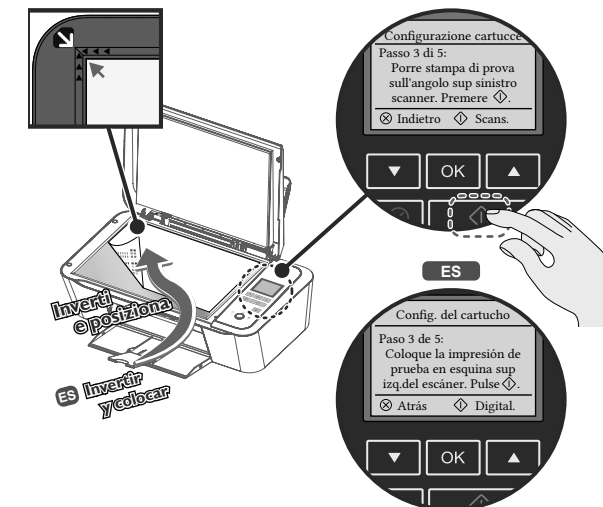
a Seguite le istruzioni nel display Menu.  
ES Siga las instrucciones que aparecen en el menú.



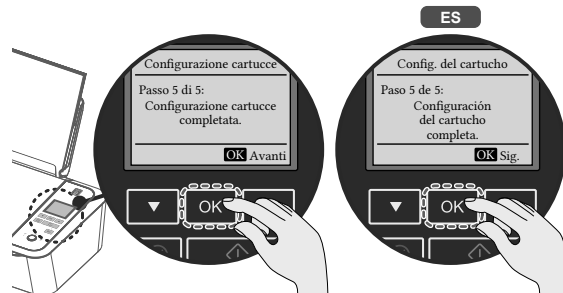
b



c



d

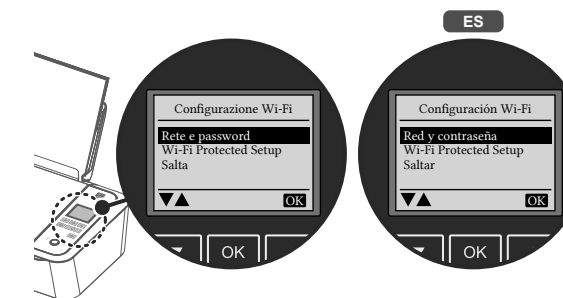


## 7 Configurazione Wi-Fi

### ES Configuración del Wi-Fi

Selezionate il tipo di Configurazione Wi-Fi e seguite le istruzioni nel display Menu.

ES Seleccione el tipo de configuración Wi-Fi y siga las instrucciones del menú.



Per ulteriore aiuto:

<http://stampanti.prink.it>

ES Para más ayuda:  
<http://impresoras.prink.es>

## 8 Collegamento al computer o a un dispositivo mobile

### ES Conectar con el ordenador o el dispositivo móvil

#### Come installare il driver della stampante

ES Cómo instalar el driver de la impresora



\* Richiede il sistema operativo Mac OS X v10.6 o successiva  
PT Se requiere Mac OS X v10.6 o posterior

Step 1 Installate il driver (software) della stampante sul vostro computer. Dal computer accedete al sito web <http://stampanti.prink.it> e selezionate la scheda "Download".  
ES Instale el driver de la impresora (software) en su ordenador. Desde su ordenador vaya a <http://impresoras.prink.es> y seleccione la pestaña "descargar".

ES Seleccione "Drivers PC, Firmware y Software", y siga las instrucciones del ordenador.

Step 2 Installate il driver della stampante sul PC.

ES Instale el driver de la impresora en su ordenador.

#### Come scaricare l'App per dispositivi portatili

ES Cómo descargar la aplicación para móvil

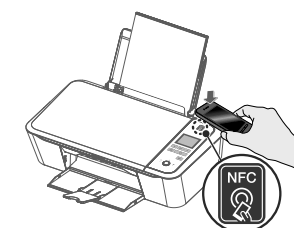
Step 1 A: Dal vostro dispositivo mobile accedete alla pagina <http://stampanti.prink.it>  
ES En su dispositivo móvil vaya a <http://impresoras.prink.es>

Fate clic sulla scheda "Download", selezionate "Collega il tuo dispositivo mobile" e seguite le istruzioni.  
ES Haga clic en la pestaña "Descargar", seleccione "Conectar dispositivo móvil" y siga las instrucciones.

B: Eseguite la scansione del codice QR  
ES Escanee el código QR



C: Connessione facile NFC  
ES NFC conecta fácilmente



Step 2 Installate l'app della stampante sul vostro dispositivo mobile utilizzando la procedura definita dal sito dell'app.  
ES Instale la aplicación de la impresora en su dispositivo móvil usando el proceso indicado en la web de la aplicación.



Scaricate l'app  
ES Descargar aplicación